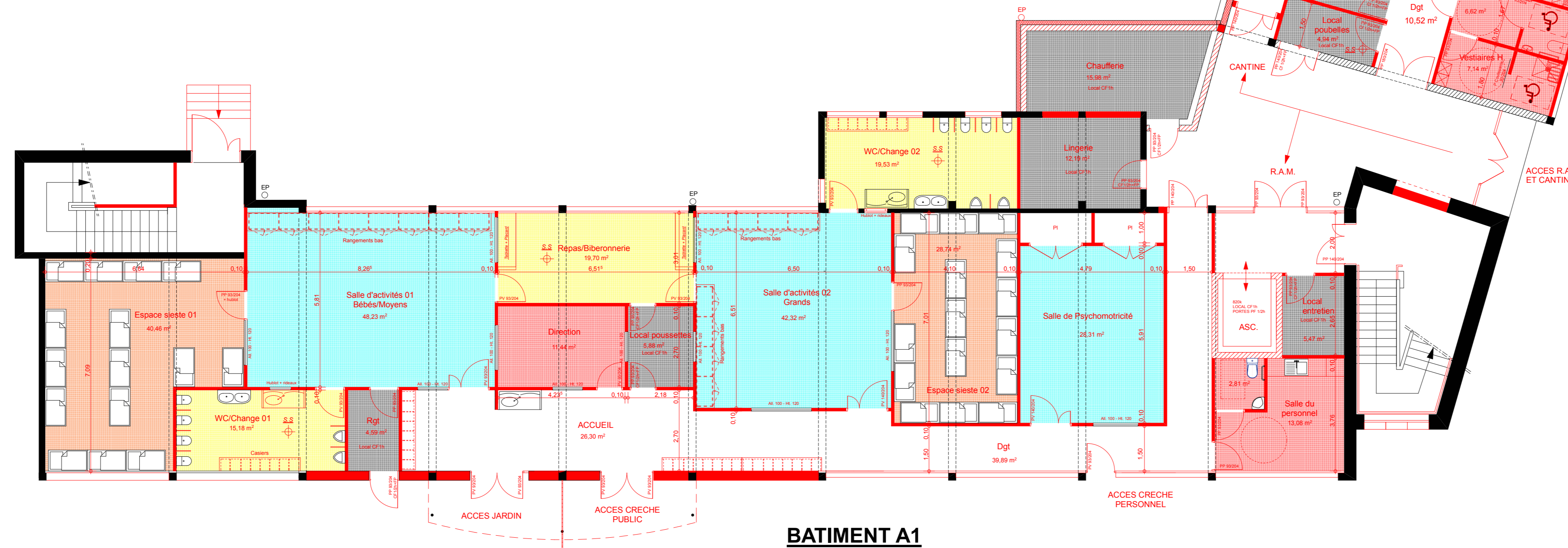


PLAN MASSE

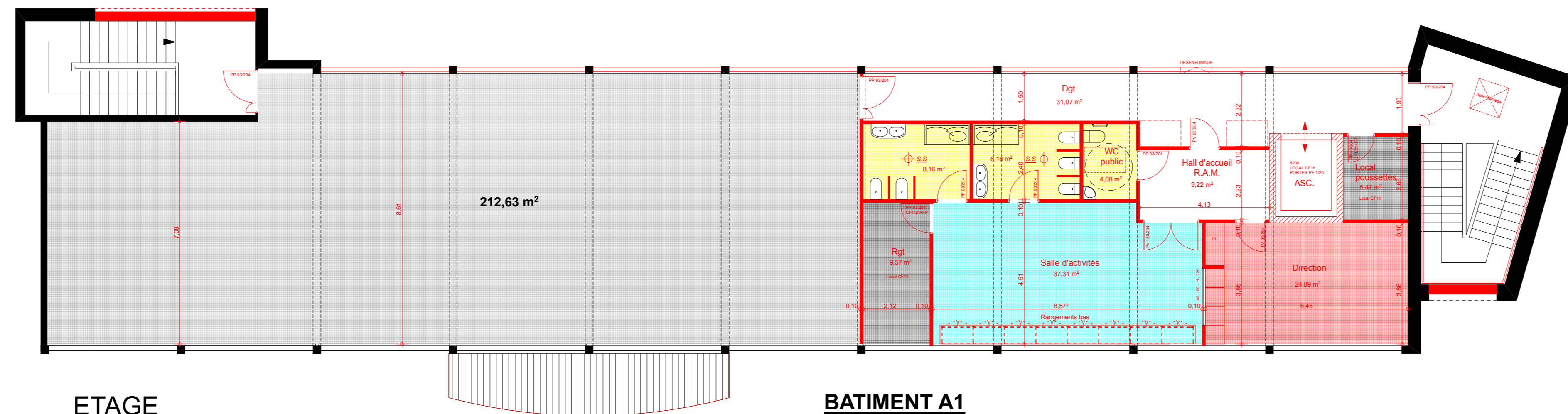


BATIMENT A2
CANTINE




REZ DE CHAUSSEE

BATIMENT A1
CRECHE



ETAGE

BATIMENT A1
R.A.M.

VILLE DE REVIN										
REUTILISATION DU COLLEGE BRIAND										
Aménagement d'une crèche, d'un Relais d'Assistante Maternelle et d'une cantine										
RUE ARISTIDE BRIAND - 08500 REVIN										
	TECHNIQUES DESIGN ARCHITECTURES 9, rue de l'Abbatoy 08000 CHARLEVILLE-MEZIERES Tél : 03 24 57 42 19 Fax : 03 24 57 97 47 Courriel : tda.architecture@orange.fr GSM : 06 52 69 07 99 - F. BONNET							Dossier	A 370	
								Phase	APS	
								N° Plan	01	
								Indice	D	
EDL	ESQ	APS	APD	PC	DT	PD	DCE	EXE	DOE	
Maître d'Ouvrage		VILLE DE REVIN	<small>BP14 - Direction des Services Techniques 54 rue Victor Hugo 08000 Revin Tél : 03 24 41 52 65 Fax : 03 24 41 28 59</small>				<small>Les Plans EDL / DIA / ESQ / APS / APD / PC / DT / PD ne sont pas des plans d'Exécution et ne peuvent donc en aucun cas être directement utilisés pour réaliser la construction.</small>			
Dénomination				Echelle		Observations				
PROJET - Plan RDC (crèche + cantine)				1/100						
PROJET - Plan ETAGE (R.A.M)				1/100						
PROJET - Plan Masse				1/200						
Indice	Date	Modifications					Dessiné par	Vérifié par		
A	14/08/11	Première Diffusion					A.L. DUPUY			
B	29/08/11	Suppression auvent entrée RAM + cantine					S. COURTY			
C	04/10/11	Création chauffère, modification local Rgt					S. COURTY			
D	18/10/11	garde corps escalier, sens portes, espace sécurisé PMR					S. COURTY			